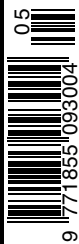


H.O.M.E.

Dober dizajn za lepše življenje

5 07-08/2018



**POVSEM
NOVO!**

90 % lokacij se je
odprlo v zadnjih
12 mesecih

200 NAMIGOV
ZA 20 MEST

Vodniki po mestih

ZA LJUBITELJE OBLIKOVANJA

Sijajna hrana in prenočišča: novi hoteli in restavracije

VODNIK Amsterdam, Barcelona, Berlin, Bogota, Buenos Aires,
Chicago, Ciudad de México, Dubaj, Honolulu, Köbenhavn,
Lizbona, London, Marakeš, Miami, Milano, Palma de Mallorca,
Pariz, San Francisco, Šanghaj, Tokio

LIZBONA

na dušek

Zgodovinske stavbe, ki nosijo pečat časa, so skrbno obnovljene in preurejene v sodobne butične hotele. Nekdanje gledališče zdaj gosti restavracijo, ki ima repliko dinozavra. Pa še: prespite lahko v hotelu, katerega notranja oprema se navdihuje po kopalnici.

HOTEL VERRIDE PALACIO SANTA CATARINA

Hotel ponuja devetnajst sob in apartmajev, dve restavraciji, bar s panoramsko teraso, salon in zajtrkovalnico z zimskim vrtom ter bazen s pogledom na mesto in reko Tajo. Stavba, v kateri se nahaja, ima impresivno zgodovino: kmalu po potresu leta 1755 je bila rekonstruirana, leta 1910 je tukaj živel grof Verride, leta 1990 je bila v njej bančna poslovalnica. Za prilagoditev novemu programu je bila obnovljena celotna stavba. Barvna paleta iz nevtralnih tonov prinaša občutek udobja in topline. Pohištvo je bilo večinoma izdelano po meri in prilagojeno posebnostim vsakega posameznega prostora. Prevladujeta les in medenina, pri tkaninah pa žamet, volna in lan.

NAMIG Suba gastro bar v zgornjem nadstropju je odprt za vse, ne samo za hotelske goste. Tukaj lahko uživate v jedeh portugalske kuhinje, medtem ko občudujete osupljiv razgled.

NASLOV Rua de Santa Catarina nº 1, www.verridesc.pt **ARHITEKTURA** Teresa Nunes da Ponte, www.tnp.pt **ZASNOVA INTERJERJA** Andrea Previ in Teresa Nunes da Ponte **OPREMA** Po meri izdelano pohištvo





HOTEL 1908 HOTEL

Nahaja se v stavbi z začetka 20. stoletja, ki jo je zasnoval arhitekt Adães Bermudes ter leta 1908 zanj prejel nagrado Valmor. Glavni cilj prenove je bil ohranitev arhitekturne dediščine stavbe, pri čemer so se želeli čim bolj približati izvornemu videzu stavbe. V nasprotju z art nouveau zunanostjo, notranost navdihuje industrijski videz. Notranost je mešanica tekstur in materi-

alov, uporabljeni so kovina, marmor, les in usnje, popoln vtis pa zagotovi galerija umetniških del.

NAMIG Za ploščice v predverju in restavraciji so uporabili originalen tlak, ki so ga našli pri prenovi. **NASLOV** Largo do Intendente Pina Manique, nº6, 1908lisboahotel.com **ZASNOVA** Villa de Santa

Ana v sodelovanju z arhitektom Johnom Rockom in studijem za notranjo opremo Sizz Design, sizzdesign.com **OPREMA** We Wood, Adico, Burel Factory, A Vida Portuguesa, Castelbel



▲ RESTAVRACIJA PRADO

Ta nova restavracija, ki se nahaja v centru Lizbone, v bližini katedrale, gostom ponuja avtentične in pristne okuse Portugalske. Gre za prilagoditev koncepta "kilometer nič" in uporabo sestavin, ki so 100 % portugalske. Stavba, v kateri je restavracija, je bila včasih slaščičarska tovarna, tu so proizvajali kandirano sadje, konzervanse in piškote. Stavbo je v zadnjih dvajsetih letih prekrila bujna vegetacija, zato so se ob prenovi odločili, da ime

in koncept restavracije izpeljejo iz portugalskega poimenovanja za travnik (prado).

NAMIG Ob restavraciji je The Lisboans, butični hotel z apartmaji, ki posluje dobro leto. Pred kratkim je vrata odprla tudi delikatesa Prado, ki nadaljuje koncept restavracije.

NASLOV Travessa das Pedras Negras, 2, www.

pradorestante.com **ARHITEKTURA** Marta Fonseca **ZASNOVA INTERJERJA** Ark studio, www.arkstudio.pt **OPREMA** Po meri izdelano pohištvo

► HOTEL

WC BEAUTIQUE HOTEL

Notranji dekor hotela je bil skrbno izbran za izražanje čiste in udobne sodobne kopalnice. "Ne sledim trendom, želim jih ustvarjati," pravi oblikovalka notranje opreme Nini Andrade Silva. Dobrodošlico v hotelu izrazi nekonvencionalna recepcija: dve samostoječi kadi znotraj steklenega sprejemnega pulta in viseči prhi, ki delujeta kot luči. 41 sob v različnih velikostih je urejenih v sproščujočih tonih akvamarina. Stene so pokrite z glaziranimi keramičnimi ploščicami, zavese v njih segajo od stropa do tal. V tem hotelu je kopalnica pomemben del vsake sobe, v večjih sobah ob postelji stoji še samostoječa ovalna kad.

NAMIG Hotelska restavracija Banho prav tako povzema kopalniški videz. Podobe slapov se odbijajo v ogledalih, avantgardni prostor preplavljajo odtenki karibskega jantarja in akvamarina.

NASLOV Avenida Almirante Reis 35, www.wcbeautiquehotel.com/wc-beautique-hotel-lisboa **ZASNOVA INTERJERJA** Atelier Nini Andrade Silva, www.niniandradesilva.com **OPREMA** Po meri izdelano pohištvo

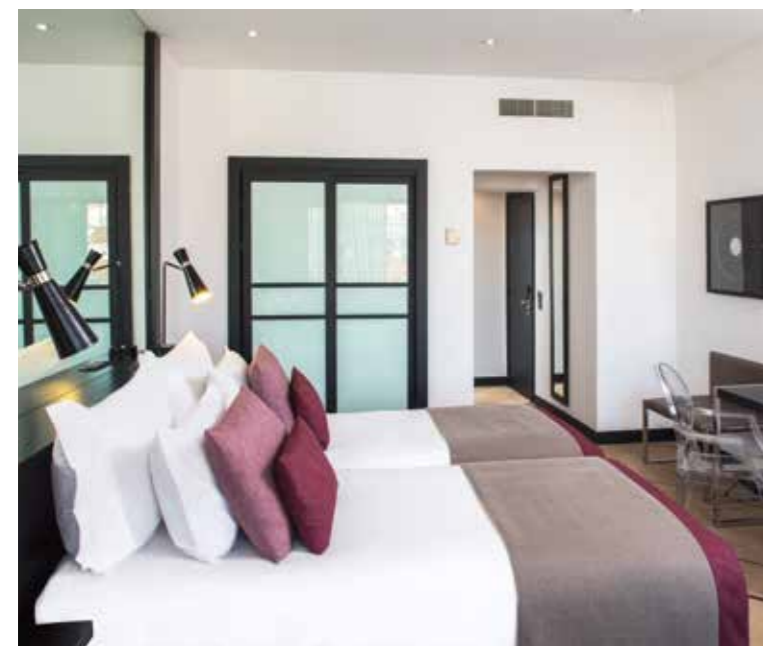


► RESTAVRACIJA JNÇQUOI

V zgodovinski stavbi nekdanjega Teatra Tivoli se v prvem nadstropju nahaja restavracija JNÇQUOI. Ob njej so še bar, delikatesa, prodajalni pult francoskih slaščic Ladurée in trgovina z moškimi modnimi oblačili. Notranjost je zasnoval katalonski arhitekt Lázaro Rosa-Violán. Ohranjene so štukature in izvirne freske, dodane pa so usnjene klopi, razkošne mize, ročno izrezljan točilni pult, marmorji in ogledala, na sredini pa kraljuje replika dinozavrova okostja.

NAMIG JNÇQUOI je eden najbolj ambicioznih luksuznih kompleksov v Lisboni in je nova blagovna znamka skupine Américo Amorim Group, največje portugalske podjetniške skupine, ki se ukvarja s plutovino, energijo, financami, gozdarstvom, nepremičninami in luksuznimi blagovnimi znamkami.

NASLOV Avenida da Liberdade 182-184, www.jncquoi.com
ZASNOVA Lázaro Rosa-Violán, www.lazarorosaviolan.com
OPREMA Po meri izdelano pohištvo



◀ HOTEL AVANI AVENIDA LIBERDADE LISBON HOTEL

Nekdanji hotel Tivoli Jardim je doživel 1,5 milijona evrov vredno prenavo, ki je zajemala prenavo fasade, sob za goste, preddverja, ponovni zagon restavracije Olivier in dodano telovadnico AVANIFIT. Hotel zdaj ponuja 119 sob, ki so udobne in sodobne. Vsaka soba je odeta v odtenke vijolične, črne in bele, kar deluje sveže in podpira geslo blagovne znamke Avani, ki je prijeten spanec. Restavracija Olivier ponuja sodobne jedi z lokalnimi sestavinami, kar poudarja portugalsko poreklo. Nov koncept interjerja javnih prostorov vnaša toplino in značaj v prostore z lesenimi tlemi ter s pohištvom in oblaginjenjem v sivi, modri in zlati barvi.

NAMIG Hotel se nahaja tik ob Avenidi de Liberdade, ki je po vsem svetu znana po modnih trgovinah, kjer najdete vse, od trgovin Armani do Zegna, gledališča, lepe trge in restavracije.

NASLOV Rua Júlio César Machado nº 7/9, www.minorhotels.com/en/avani/lisbon
ZASNOVA Broadway Malyan, www.broadway-malyan.com
OPREMA Po meri izdelano pohištvo



► HOTEL SANTA CLARA 1728

Santa Clara 1728 se nahaja v srcu mesta, tik ob sosekah Alfama in Graça. Ne gre za konvencionalni hotel, saj lastnik João Rodrigues in njegova družina goste pozdravljajo kot svoje dolgoletne prijatelje. Tradicionalni materiali, ki so uporabljeni v večini lisbonskih starih palač, cerkva in spomenikov - apnenčasti marmor "Lioz" iz Sintre, tlaki iz borovega parketa in ročno izdelane ploščice, so osrednji materiali v notranjosti. Santa Clara 1728 ponuja šest apartmajev, od tega sta dva različna tipa: apartma Santa Clara je velik 70 kvadratnih metrov, apartma Tajo pa je manjši, ima približno 50 kvadratnih metrov.

NAMIG V jedilnici kraljuje šest metrov dolga hrastova miza, ki ponuja prostor za približno dvajset gostov. Tam vam postrežejo z zajtrkom in lahki kosili. S tem ste pozvani, da se ob veliki mizi družite z gosti iz različnih držav in kultur.

NASLOV Campo de Santa Clara 128, www.santaclara1728.com
ZASNOVA Manuel Aires Mateus, www.airesmateus.com
OPREMA Maxalto, Living Divani, Carl Hansen, Davide Groppi, po meri izdelano pohištvo

BESEDILLO ANA IVANČIČ, FOTOGRAFIJE MIGUEL MANSO (VERRIDE PALÁCIO SANTA CATARINA), JOSÉ GUERRA (1908 LISBOA), PRADO, NICK BAYNTUN (WC BEAUTIQUE HOTEL), JNÇQUOI, MANUEL GOMES DA COSTA FOR AVANI AVENIDA LIBERDADE, NELSON GARRIDO (SANTA CLARA 1728), ANTONIO NASCIMENTO FOR SANA HOTELS (SUD LISBOA), COMER O MUNDO (O WATT), VALTER VINAGRE (MUSA)

► RESTAVRACIJA SUD LISBOA

SUD LISBOA se nahaja na prekrasnem nabrežju Lizbone, tik ob muzeju MAAT, in je razdeljena na dvorano za prireditve, SUD Lisboa Hall, ter restavracijo SUD Lisboa TERRAZZA. Interjer restavracije SUD Lisboa TERRAZZA je navdihnila pomorska zgodovina Portugalske, zato v njem prevladujejo morski motivi, batni motorji in oksidirana medenina. Značilno oblikovanje 21. stoletja v kombinaciji z nostalgijo 50. let ustvarja izjemno prijeten koncept sodobnega razkošja. Pika na i je t. i. neskončen bazen.

NAMIG Lokacija te trendovske restavracije ne bi mogla biti boljša – v bližini so spomeniki in muzeji (belemski stražarski stolp Belém Tower in ogromni Centro Cultural de Belém, ki ima podobno nalogo kot ljubljanski Cankarjev dom).

NASLOV Avenida Brasília - Pavilhão Poente Lisboa, www.sudlisboa.com
ZASNOVA Antonio Pinto, www.pintoandco.be
OPREMA Oluce, Neoz Lightning, Elements mosaic, po meri izdelano pohištvo



▲ RESTAVRACIJA O WATT

Po odprtju nekaterih najbolj vročih restavracij v Lisboni, v katerih se je osredotočil na meso, ceviche in azijske jedi, se je kuhar Kiko Martins v tej restavraciji posvetil bolj zdravim jedem. Preprosta je tudi notranjost, pod katero se je podpisal znani britanski oblikovalec Jasper Morrison. Interjer zaznamuje moder, zelen in rjav kolorit. Čudovite fotografije elektrarn poživljajo stene in govorijo o tem, da se restavracija nahaja v pritličju sedeža EDP (Energias De Portugal).

NAMIG Kiko Martins je izkušnje v kuhinji pridobival v svetovno priznanih restavracijah, kot sta Fat Duck in Eleven, nato pa se je vrnil v Lizbono in odprl svojo prvo restavracijo O Talho.

NASLOV Avenida 24 de Julho nº12, www.facebook.com/OWattChefKiko/
ZASNOVA Jasper Morrison, jaspermorrison.com
OPREMA Flos, Cappellini, Emeco, po meri izdelano pohištvo



LIZBONA: ŠE VEČ DOBREGA DIZAJNA

GALERIA BESSA PEREIRA, Rua de São Bento 426, www.galeriabessapereira.com
 Manjša galerija je pravi naslov, če iščete ikonično pohištvo iz druge polovice 20. stoletja.

EMBAIXADA Praça do Príncipe Real 26, www.embaixadalx.pt
 Nakupovalna galerija se nahaja znotraj palače iz 19. stoletja in ponuja najboljše portugalske znamke oblačil in dodatkov za dom.

▲ PIVNICA MUSA BREWERY

Nekdanje prazno skladišče v okrožju Marvila je ponudilo prostor za varilnico in prodajalno butičnih piv Musa. Ni še znano, ali se bo lokal lahko obdržal, saj drugi nepremičninski projekti za spremembo okrožja "visijo v zraku". Ta negotovost je zahtevala minimalni vložek in učinkovite rešitve za ureditev prostora. Interjer pokuševalnice piva zato išče raznotežje med industrijskim značajem in ustvarjanjem sproščene vzdušja za srečanja ob glasbi, pivu in prigrizkih.

NAMIG Okrožje Marvila leži med lisbonskim letališčem in reko Tajo. Zaznamujejo ga kontrasti: široke avenije in ozke ulice, industrijski značaj in veliko zelenih površin, kot sta na primer golf igrišče Bela Vista in park Parque de Bela Vista.
NASLOV Rua do Açúcar 83, www.cervejamusa.com
ZASNOVA Paulo Moreira architectures, www.paulomoreira.net
OPREMA Po meri izdelano pohištvo