



# up

ouse sonhar  
mais alto  
dare to  
dream higher

## ROMA

LA DOLCE VITA

**HOTEL DE RUSSIE**  
**VILLA ITALIA CASCAIS**  
MORADAS DE REIS HOME OF KINGS

**FOZ CÔA**  
VIAGENS DE TROVADORES  
TROUBADOURS' TRAVELS

**ANDRÉ JORDAN** CHECK LIST

**EFACEC**  
TECNOLOGIA TOTAL  
TOTAL TECHNOLOGY

**RODRIGO LEÃO**  
24 HORAS EM LISBOA  
24 HOURS IN LISBON

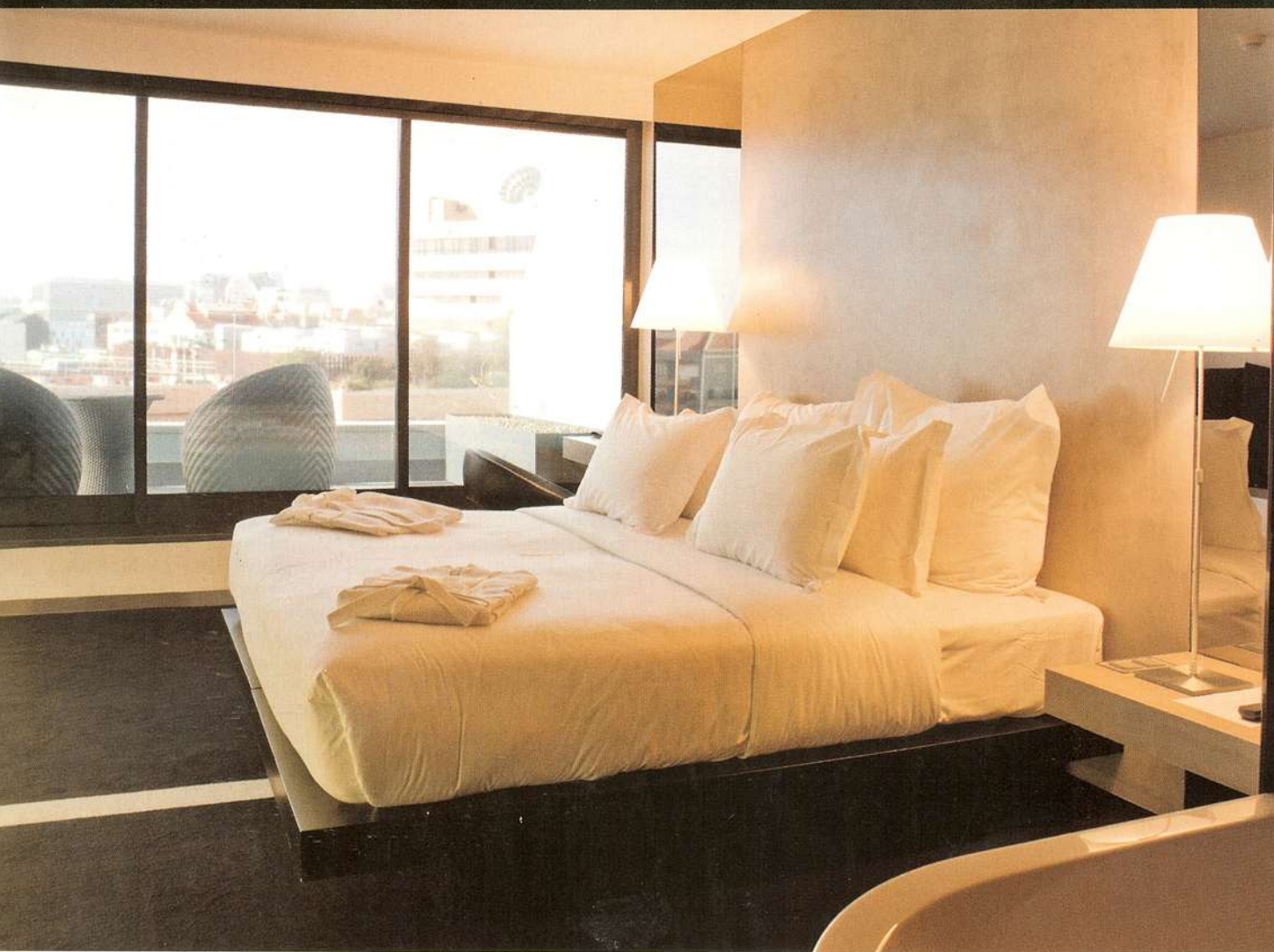
**ROCK IN RIO**  
POR UM MUNDO MELHOR  
FOR A BETTER WORLD

**AMÉRICA DO SUL**  
EM DUAS RODAS  
SOUTH AMERICA  
ON TWO WHEELS

**BRASÍLIA**  
O OUTRO GÊNIO  
THE OTHER GENIUS

ESTA REVISTA É SUA  
THIS MAGAZINE IS YOURS





## FONTANA PARK HOTEL

Rua Eng. Vieira da Silva, 2, Lisboa ☎ +351 21 041 0600 🌐 www.fontanaparkhotel.com 💰 €185 - €565

🏡 Projectado por Aires Mateus, o Fontana Park Hotel mantém a fachada tipicamente lisboeta deste edifício original do início do século XX. No interior minimalista desenhado por Nini Andrade Silva permanecem marcas da antiga Fábrica Metalúrgica Lisbonense, do qual foi sede. Localizado no Saldanha, centro de negócios de Lisboa, dispõe de 139 quartos (incluindo duas suites), bar, jardim interior e dois restaurantes especialíssimos: um de peixe e gastronomia nacional e outro de fusão mediterrânica.

🏡 Designed by Aires Mateus, Fontana Park Hotel has kept its original turn of the 20th-century façade, so typical of Lisbon. In its minimalist interior designed by Nini Andrade Silva there remain signs of the old Lisbon Metal Work Factory, which were on this very site. It is situated in Saldanha, the business area of Lisbon, and has 139 rooms (including two suites), a bar, an interior garden and two very special restaurants: one of fish and national cuisine and the other Mediterranean fusion.



🏡 A cozinha do chefe Agostinho Fernandes, serve grelhados e está aberta ao público.  
🏡 Chef Agostinho Fernandes' kitchen serves grilled cuisine and is open to the public.

